

Überblick der Stationen

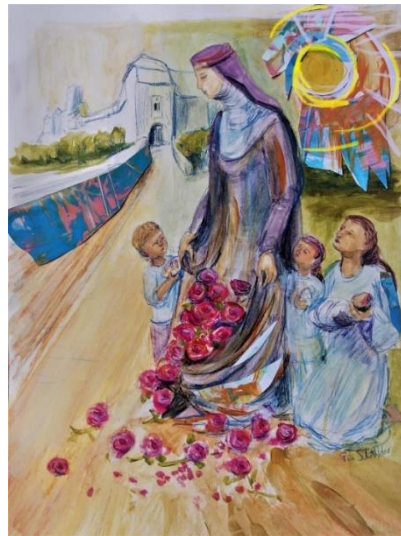
grün= Bistumsweg mit Blick auf die heilige Elisabeth

rot= Bistumsweg mit Blick auf den heiligen Bonifatius

1. Dr. Adelman-Str. 3
2. Eingang am Ratzengraben
3. Ende Am Ratzengraben/Hinterburg
4. Wallweg 7
5. St. Antonius Kirche Kirchplatz

1. St. Antonius Kirche/Ecke Antoniusstraße
2. Straße „Am Friedhof“ rechte Seite
3. Straße „Am Friedhof“ Nr. 22
4. Parkplatz Fatimaschlucht

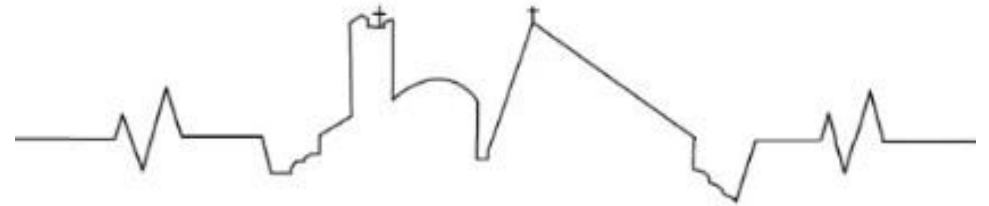
Die Stationen blicken auf das Leben unserer Bistumsheiligen, dem Heiligen Bonifatius und der Heiligen Elisabeth. Seien Sie gespannt was diese zwei großen Heiligen uns heute noch für unser aktuelles Leben schenken können.



*Nutzen Sie die Zeit
und gehen Sie den Weg für sich,
zu Zweit oder als Familie*

Bistumsweg 2021

Mit dem heiligen Bonifatius
und der heiligen Elisabeth
auf dem Umbruchsweg der heutigen Zeit



Katholische Pfarrgemeinden
St. Antonius, Künzell und St. Pius, Fulda

Die Übersichtskarte mit den Stationen finden Sie in diesem
Faltblatt, sowie die Straßenbenennung auf der Rückseite.
Insgesamt sind es 9 Stationen, die durch ein Kreuz
gekennzeichnet sind.